


Quatrebras Park Quartier III - fase 1

Badhoevedorp

Woningtype Dahlia 4k en 4ks

	<small>project</small> 65 woningen Quatrebras, Brink	<small>getekend</small> status definitief	<small>schaal</small> datum 22-04-2022
	<small>omschrijving</small> verkoop tekeningen voorblad	<small>project nr</small> 09423 <small>tekening nr</small> V-100	<small>wijz.</small> A


Renvooi:

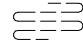
Algemeen:


b boiler
hwa hemelwaterafvoer
no noodoverstort


Installaties:

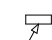
 vermoedelijk plaats en afmeting radiator

 verdeler vloerverwarming

 ruimte voorzien van vloerverwarming

 mechanische afzuigpunt (plafond)

 mechanische toevoerpunt (plafond)

 mechanische afzuigpunt (wand)

 douche


 kraan


Wanden:

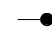
 gipsblokken

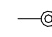
 gipsblokken ≥32dB


Elektra:


 rookmelder (plafond)

 utp aansluitpunt UTP-RJ45

 th thermostaat


 drukknop deurbel

 zoemer deurbel


 plafondlichtpunt


 wandlichtpunt

 wandlichtpunt met armatuur

 wandlichtpunt met armatuur op schemerschakelaar

 ss schakelaar

 serieschakelaar

 wisselschakelaar

 wandcontactdoos enkel

 wandcontactdoos dubbel

 meterkast

Overig:

 wm opstelplaats wasmachine

 wd opstelplaats wasdroger

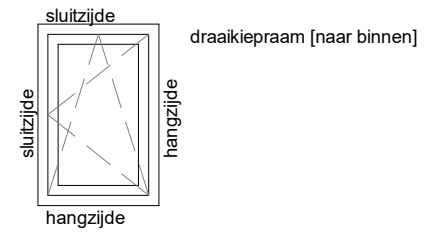
 keukenblok

 kruipluik

 vlizotrap

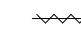
Draairichting ramen / deuren:

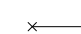
hangzijde = scharnierzijde

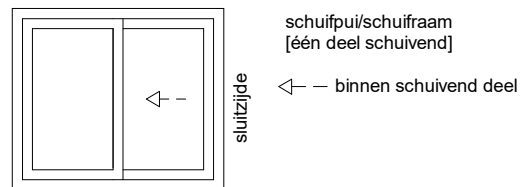



Deuren:

 schuifvleugel van de schuifpui

 zelfsluitende deur

 brandwerende deur



	project	getekend	schaal
	65 woningen Quatrebras, Brink	KEy	1:50
omschrijving	status	definitief	datum
renvooi	project nr	09423	22-04-2022
	tekening nr	V-103	wijz.
			A



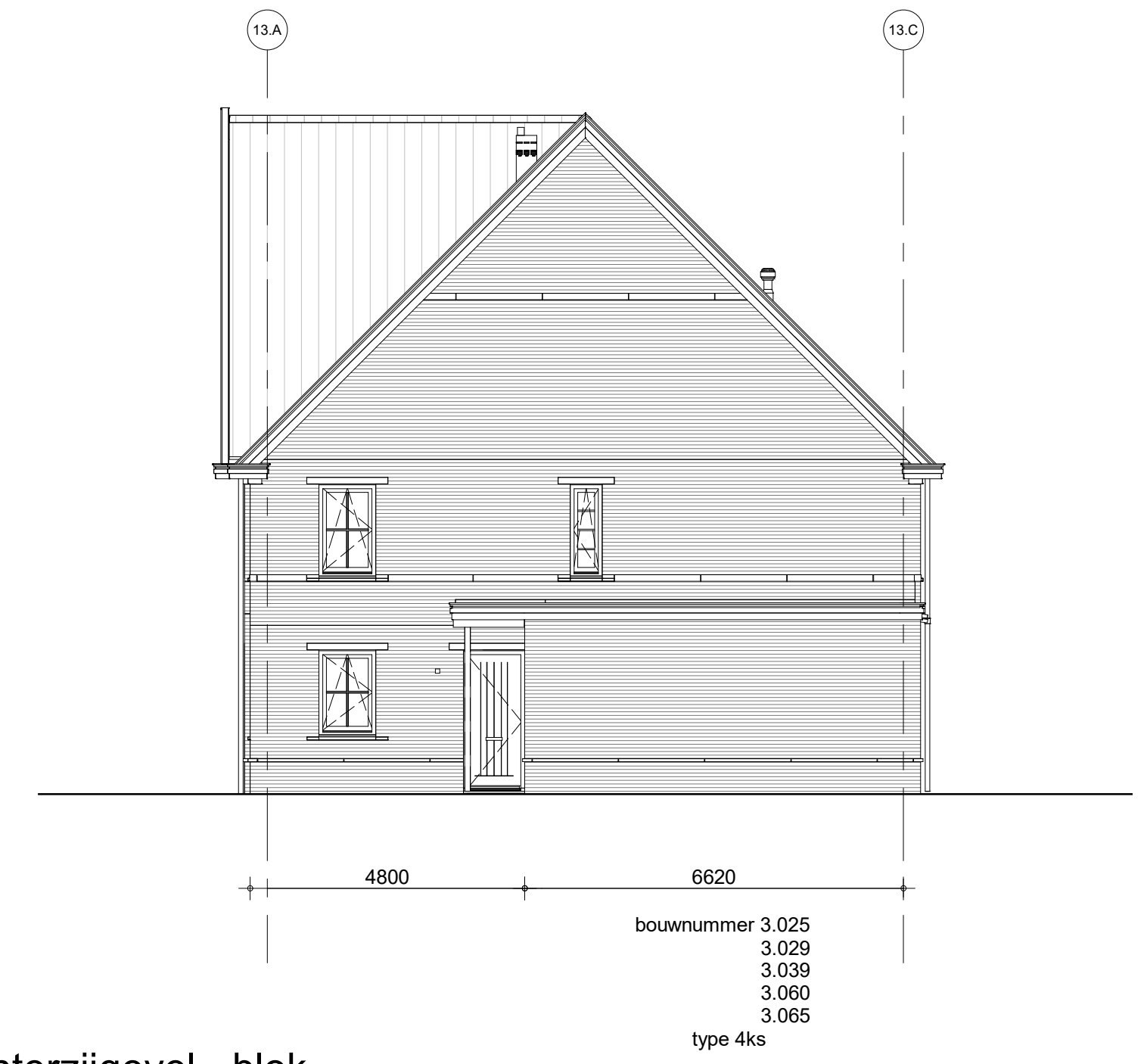
voorgevel - blok
13/15/18/25/27



linkerzijgevel - blok
13/15/18/25/27



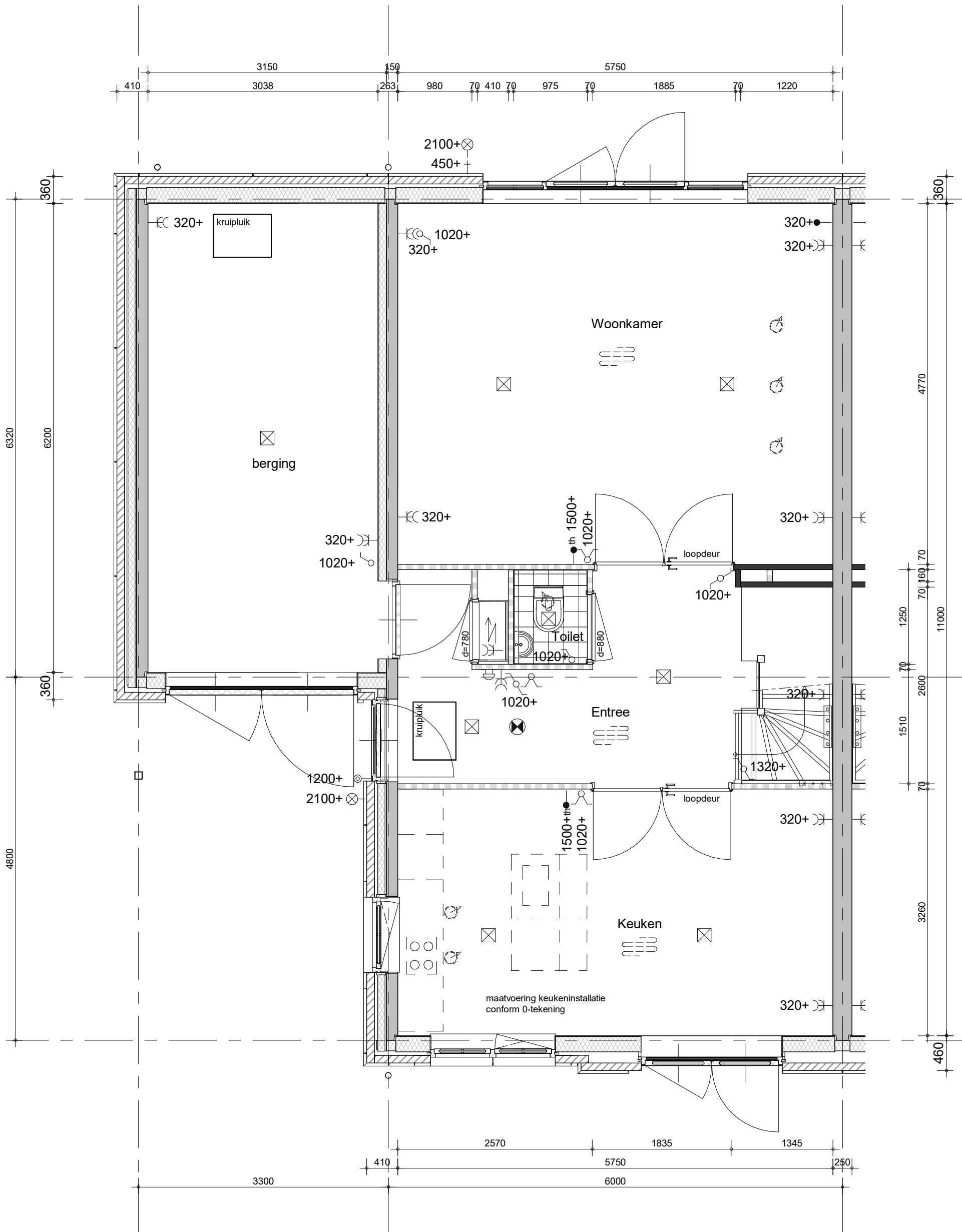
achtergevel - blok
13/15/18/25/27



rechterzijgevel - blok
13/15/18/25/27

Het aantal PV panelen is indicatief, het aantal panelen volgt uit de BENG berekeningen

	project 65 woningen Quatrebras, Brink	getekend TH	schaal 1:100
	omschrijving Geveloverzichten blok 13/15/18/25 en 27 type 4k	status definitief	datum 22-04-2022
	project nr 09423	tekening nr V-504	wijz. A

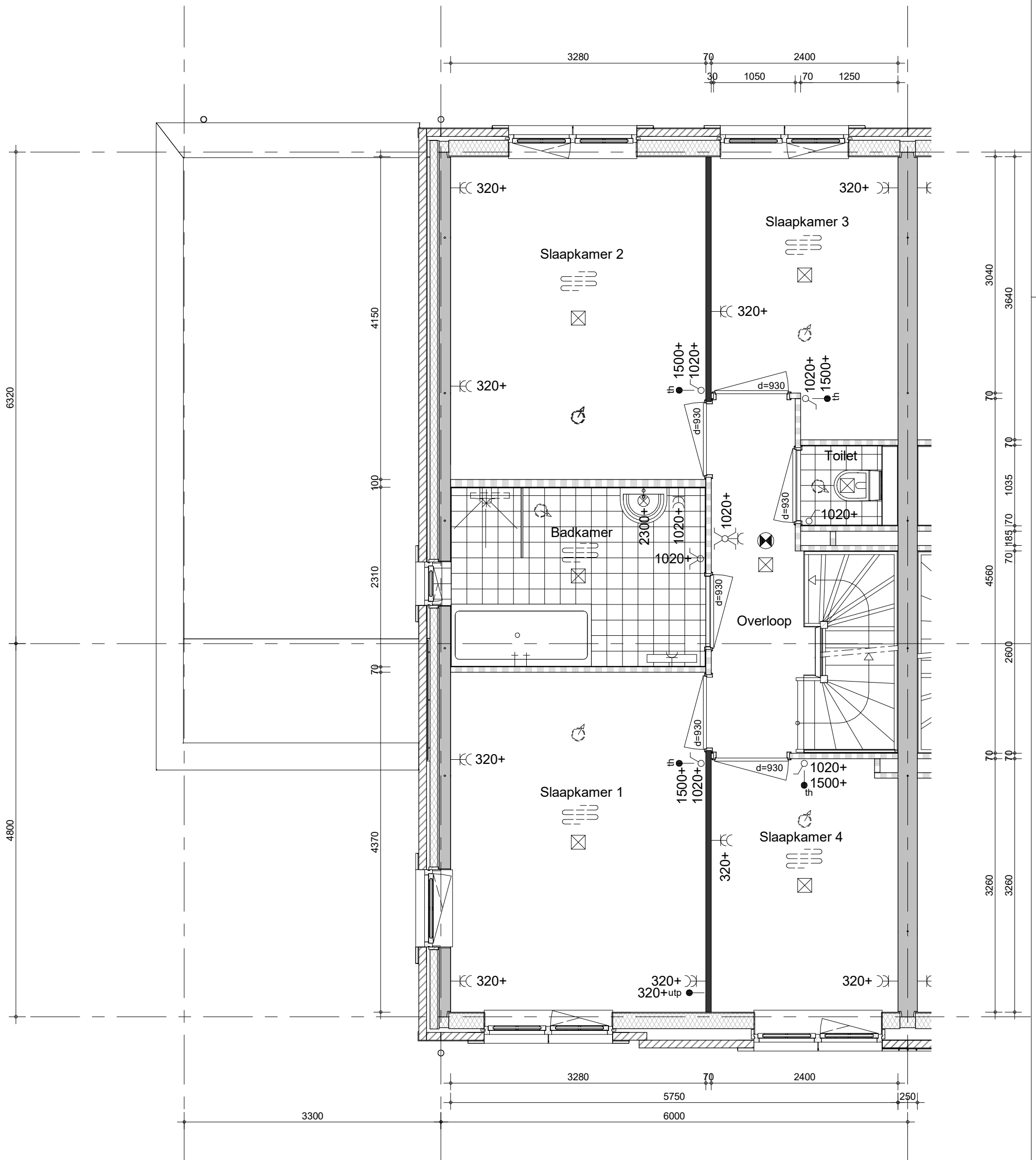


bouwnummers 3.024, 3.028, 3.038, 3.059, 3.064 (als getekend)



project
65 woningen Quatrebras, Brink
 omschrijving
**type 4k
 begane grond**

getekend
KEy
 status
 definitief
 project nr
09423
 tekening nr
V-291
 schaal
 1:50
 datum
 22-04-2022
 wijz.
A

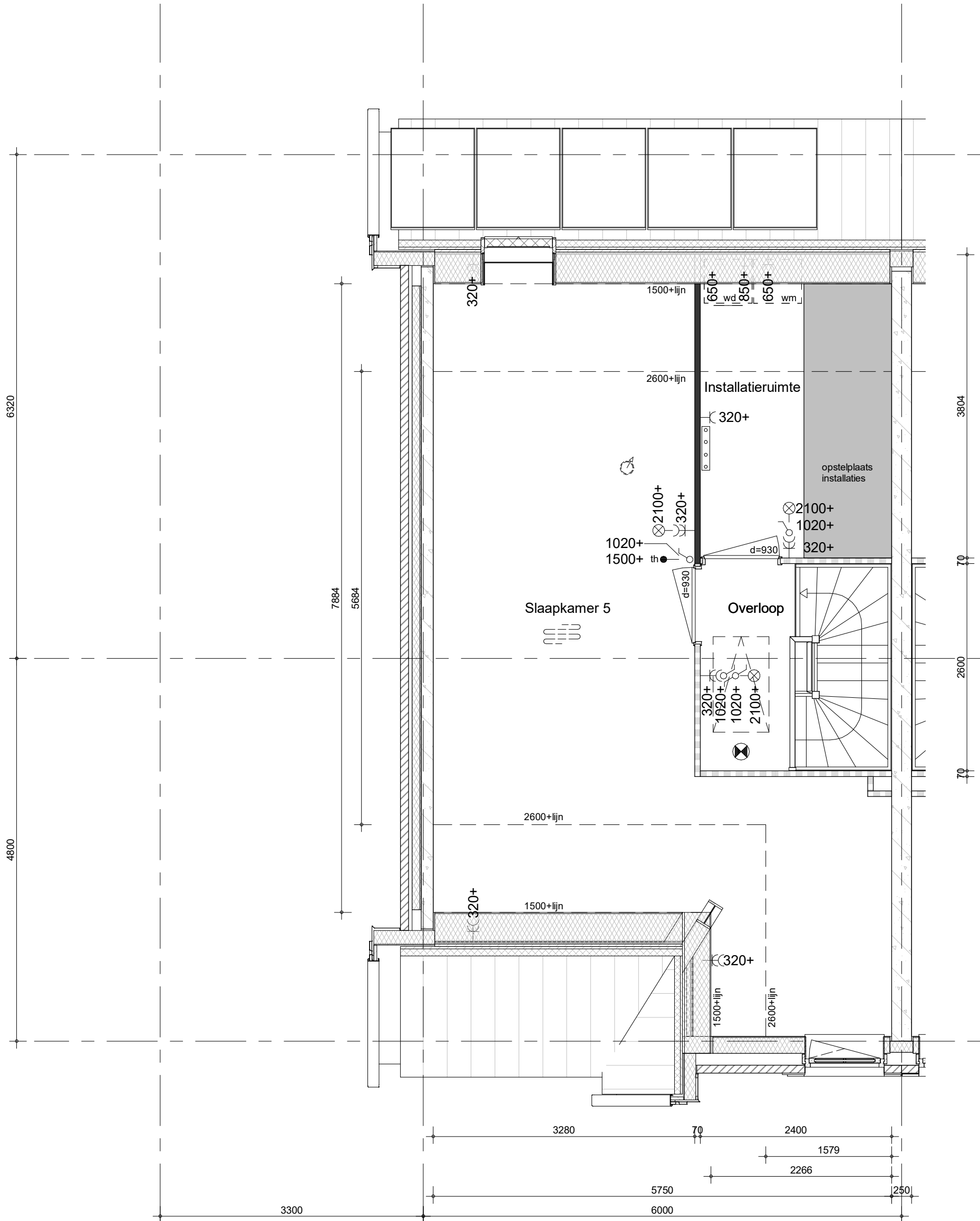


bouwnummers 3.024, 3.028, 3.038, 3.059, 3.064 (als getekend)



project
65 woningen Quatrebras, Brink
 omschrijving
type 4k
1e verdieping

getekend
KEy
 status
 definitief
 project nr
09423
 tekening nr
V-292
 schaal
 1:50
 datum
 22-04-2022
 wijz.
A



bouwnummers 3.024, 3.028, 3.038, 3.059, 3.064 (als getekend)



project
65 woningen Quatrebras, Brink
 omschrijving
type 4k
2e verdieping

getekend KEy	schaal 1:50
status definitief	datum 22-04-2022
project nr 09423	
tekening nr V-293	wijz. A

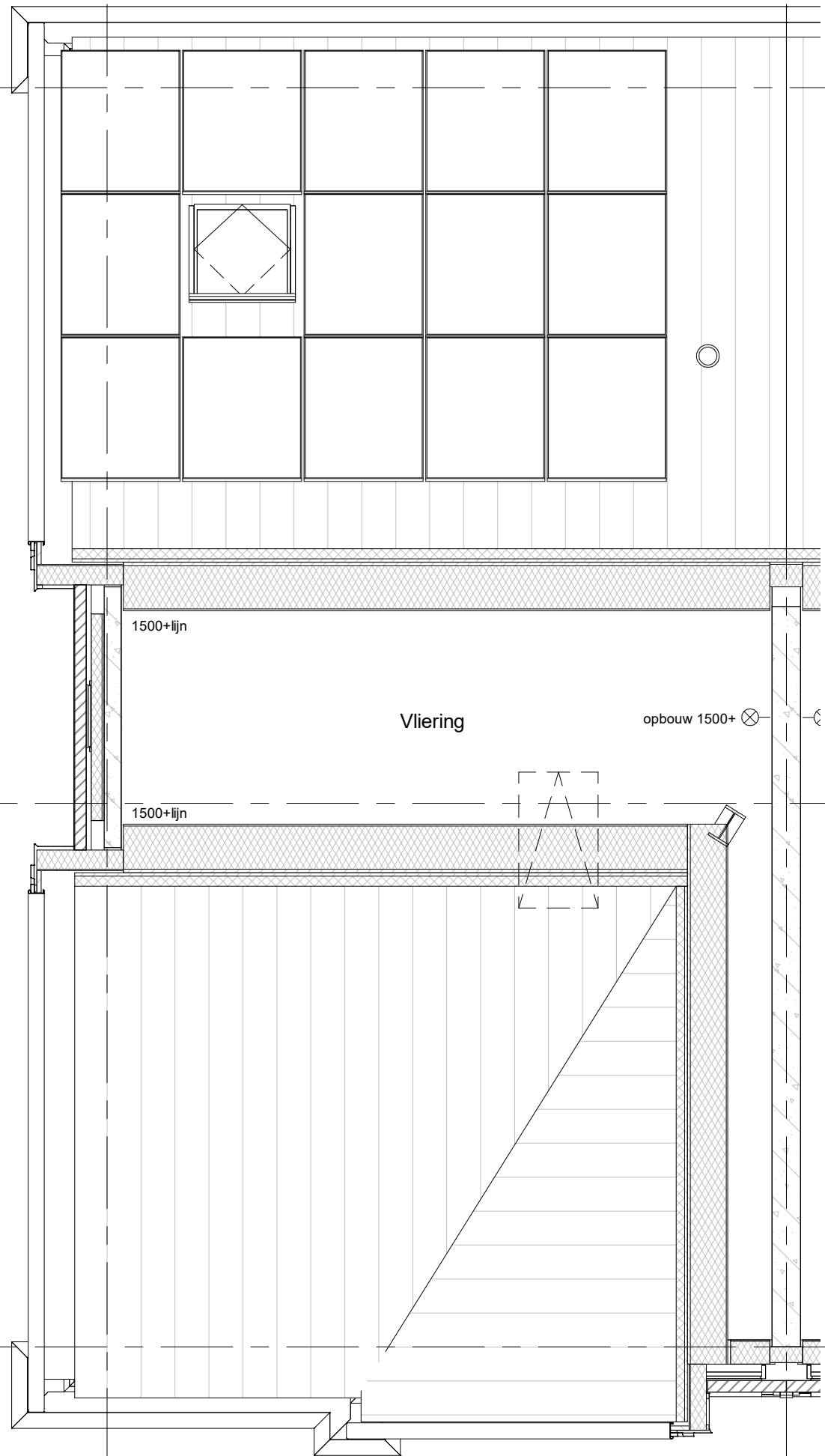
6320

4800

1885

3300

6000



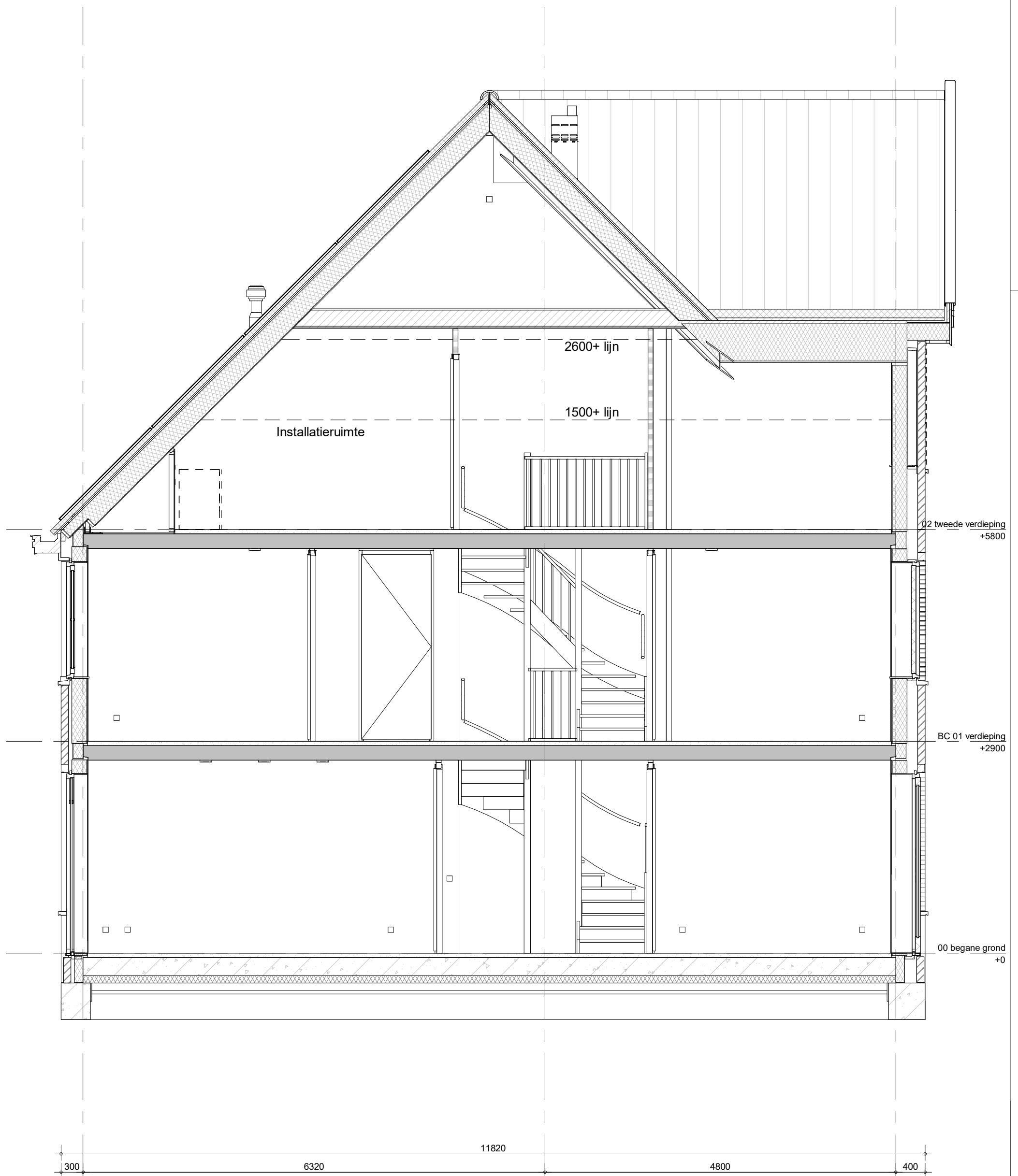
bouwnummers 3.024, 3.028, 3.038, 3.059, 3.064 (als getekend)



project
65 woningen Quatrebras, Brink
omschrijving
type 4k
vliering

getekend KEY	schaal 1:50
status definitief	datum 22-04-2022
project nr 09423	wijz. A
tekening nr V-294	

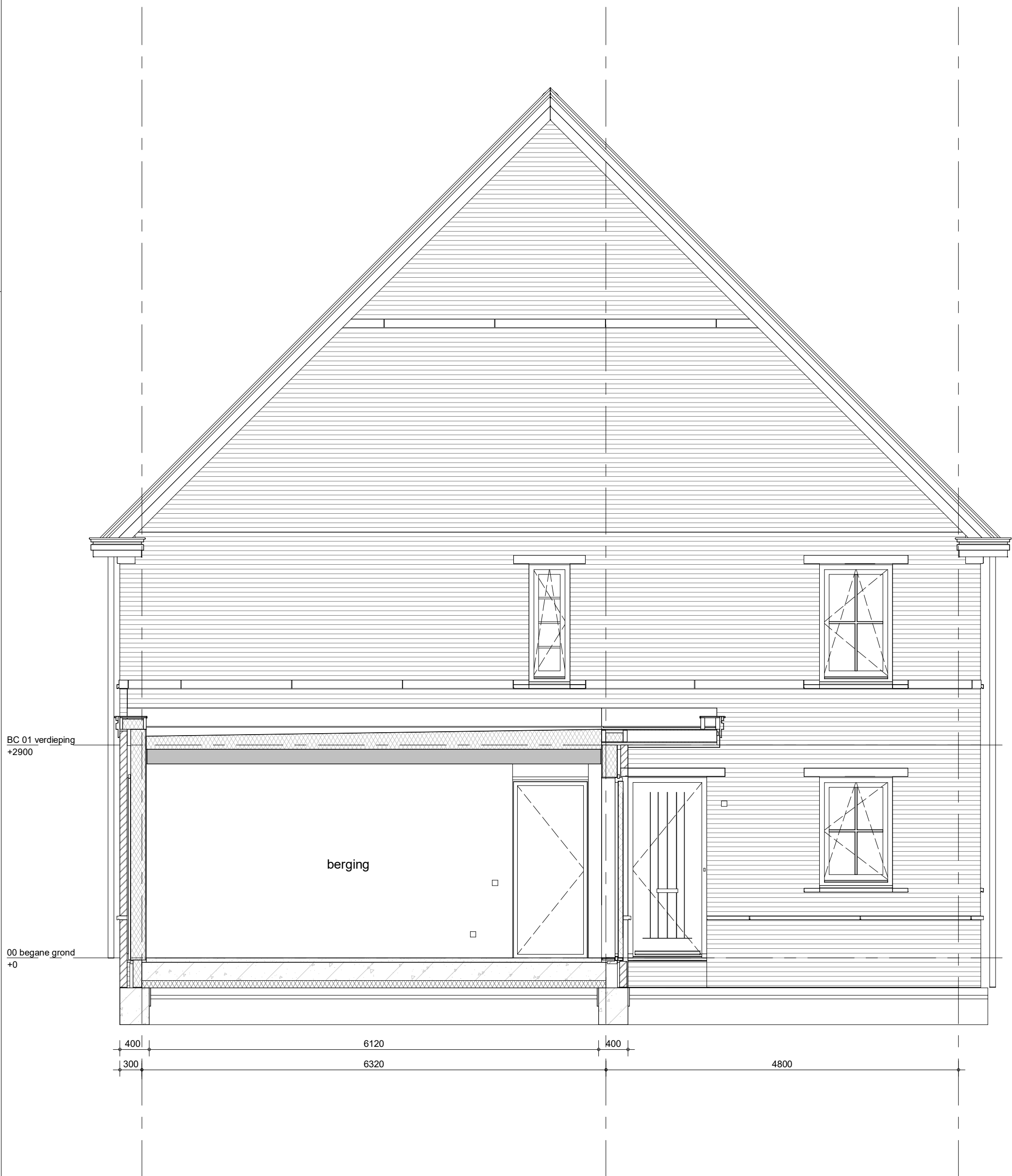
formaat: A3s



project
65 woningen Quatrebras, Brink
 omschrijving
**type 4k
 doorsnede**

getekend
KEY
 status
definitief
 project nr
09423
 tekening nr
V-295

schaal
1:50
 datum
22-04-2022
 wijz.
A



BC 01 verdieping
+2900

00 begane grond
+0

berging

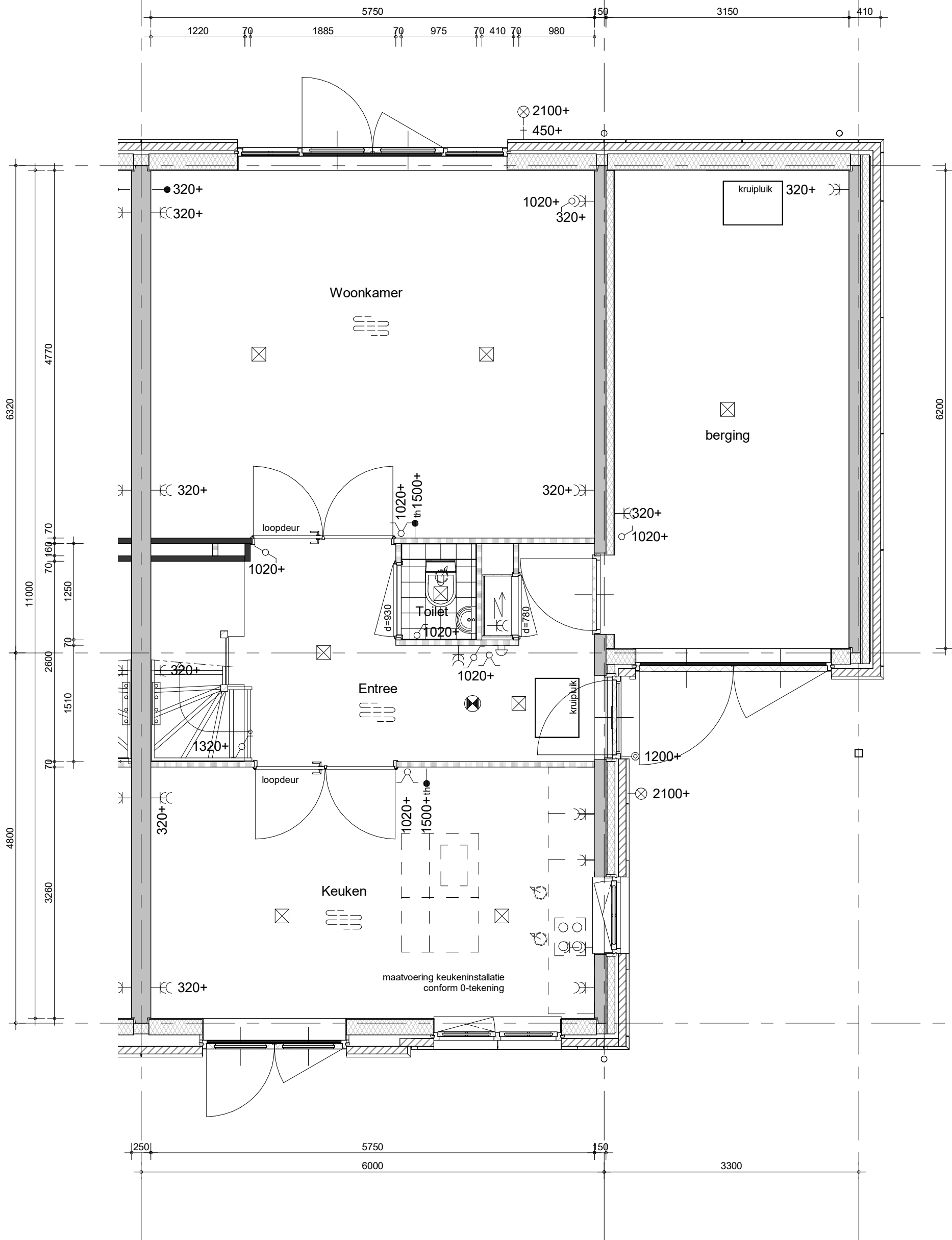
400 6120 400
300 6320 4800



project
65 woningen Quatrebras, Brink
omschrijving
type 4k
doorsnede

getekend
KEY
status
definitief
project nr
09423
tekening nr
V-296
schaal
1:50
datum
22-04-2022
wijz.
A

formaat: A3s

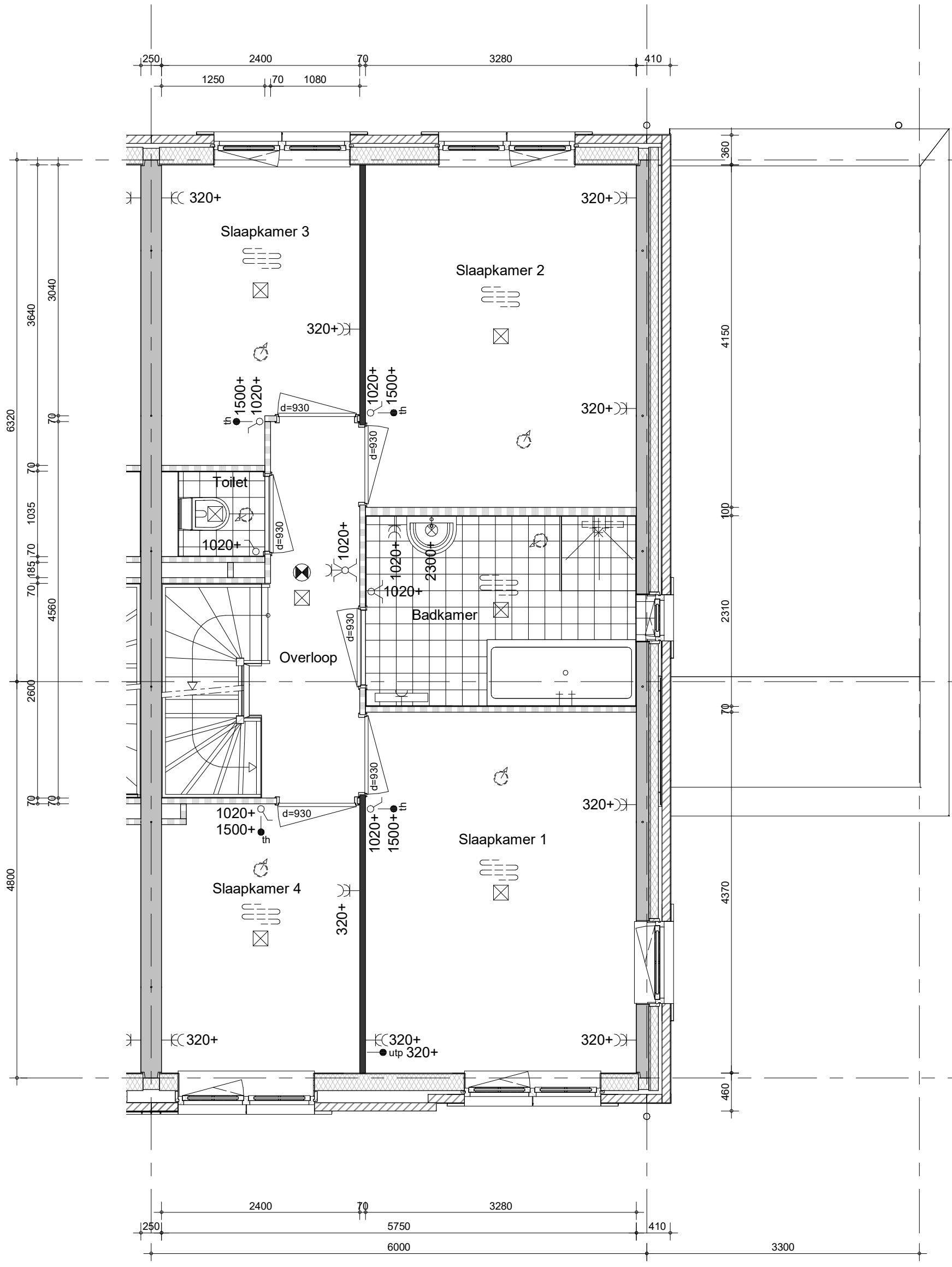


bouwnummers 3.025, 3.029, 3.039, 3.060, 3.065



project
65 woningen Quatrebras, Brink
 omschrijving
**type 4ks
 begane grond**

getekend KEy	schaal 1:50
status definitief	datum 22-04-2022
project nr 09423	wijz. A
tekening nr V-291s	

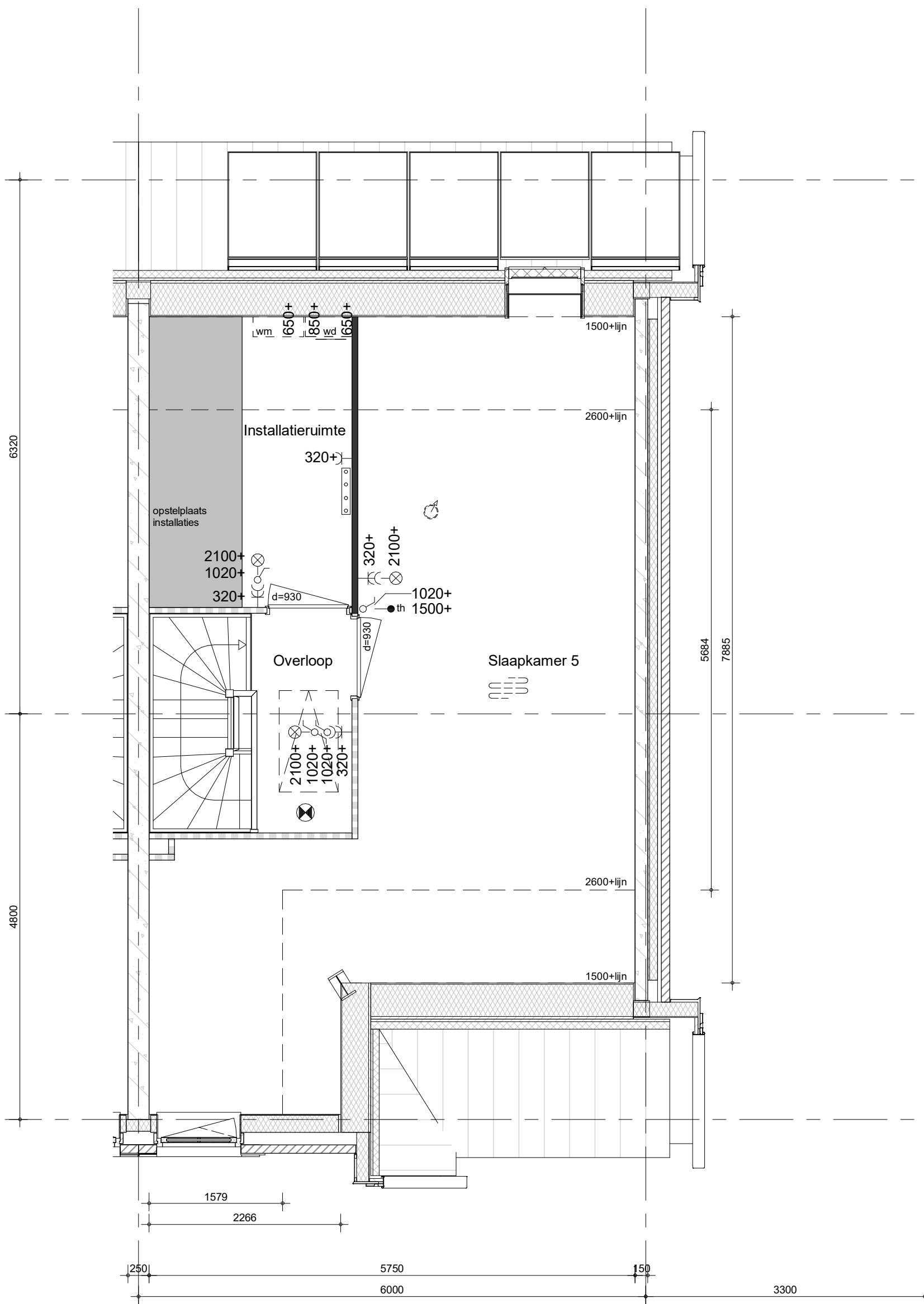


bouwnummers 3.025, 3.029, 3.039, 3.060, 3.065



project
65 woningen Quatrebras, Brink
 omschrijving
type 4ks
1e verdieping

getekend KEY	schaal 1:50
status definitief	datum 22-04-2022
project nr 09423	wijz. A
tekening nr V-292s	

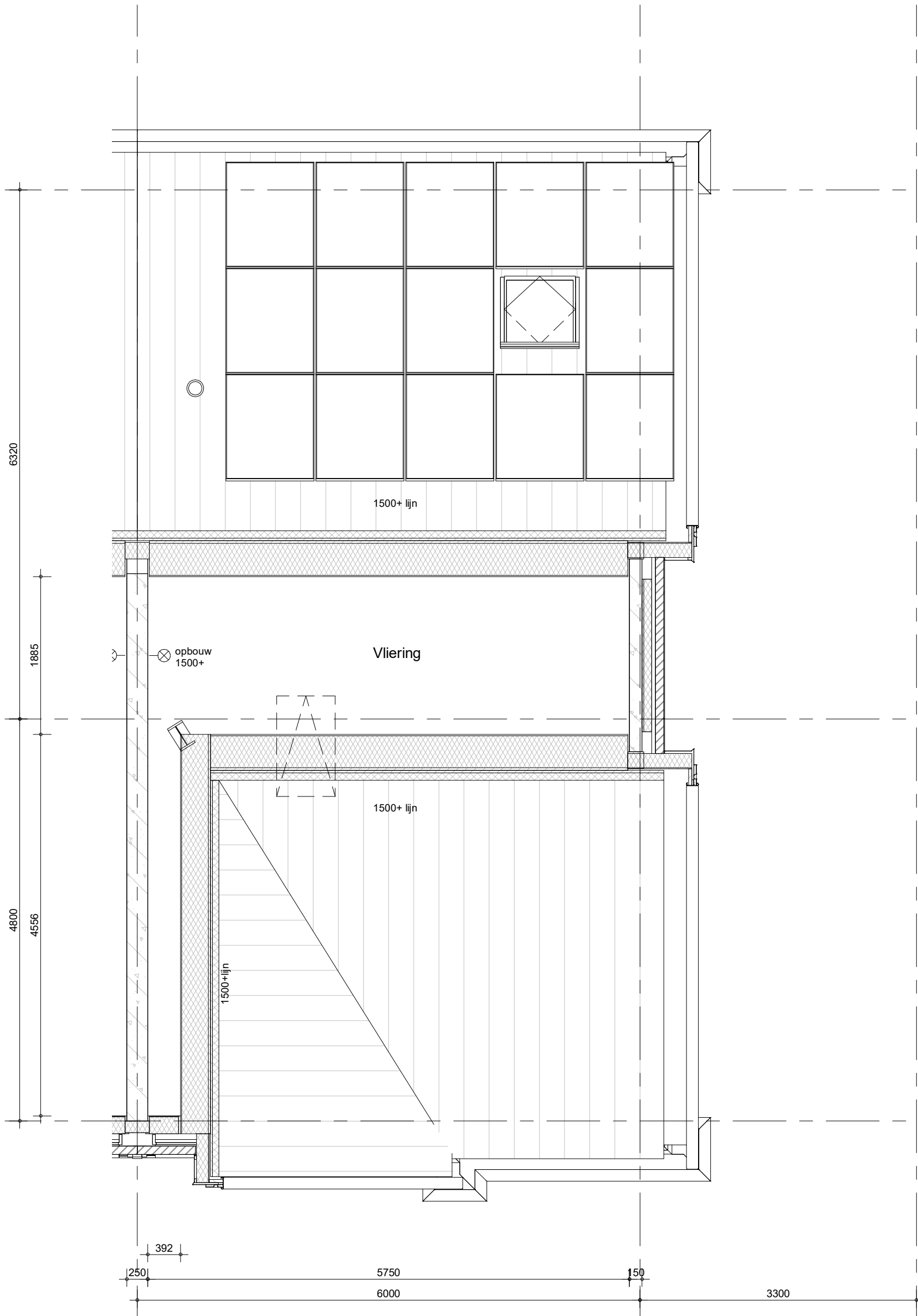


bouwnummers 3.025, 3.029, 3.039, 3.060, 3.065



project
65 woningen Quatrebras, Brink
 omschrijving
type 4ks
2e verdieping

getekend KEy	schaal 1:50
status definitief	datum 22-04-2022
project nr 09423	wijz. A
tekening nr V-293s	

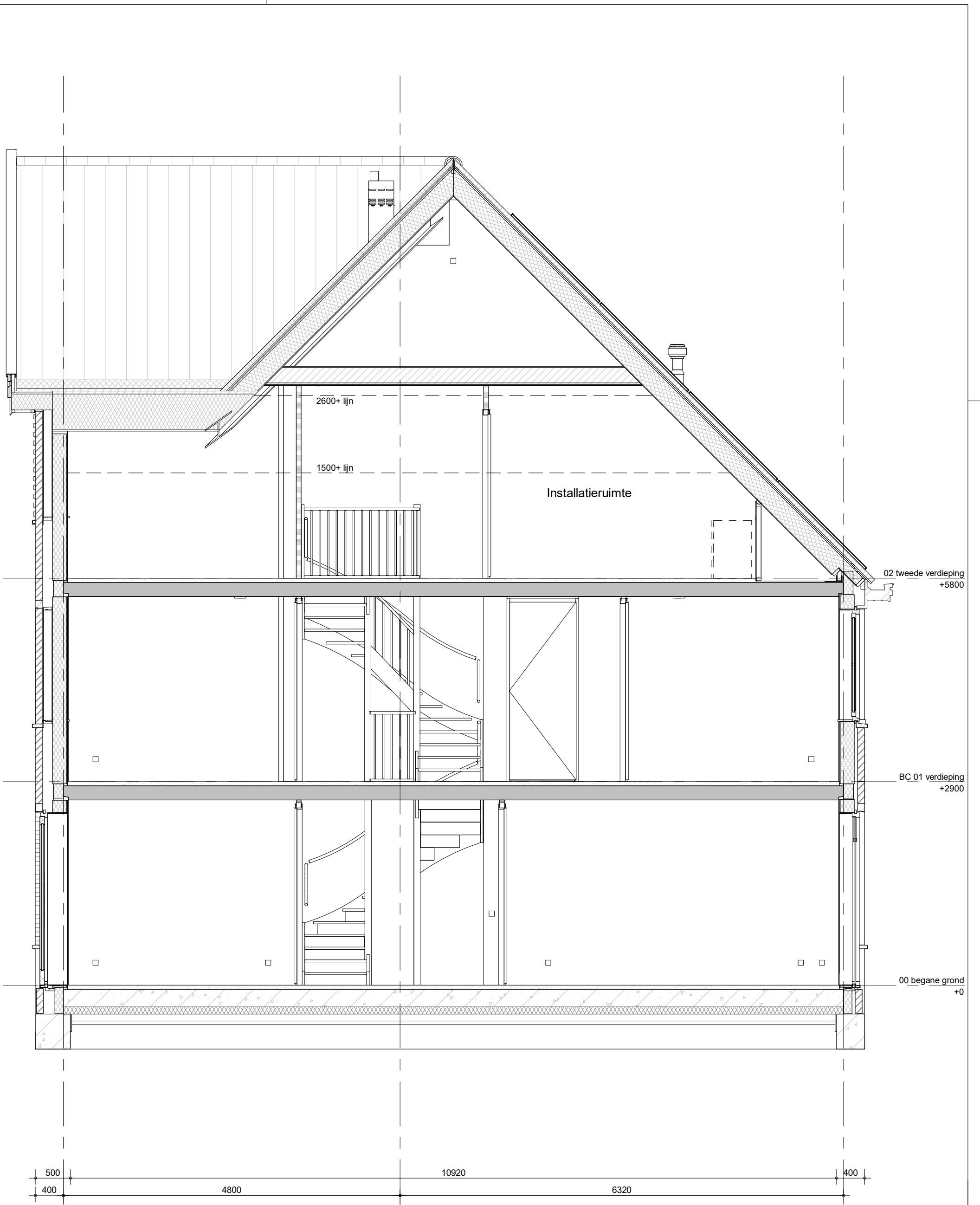


bouwnummers 3.025, 3.029, 3.039, 3.060, 3.065



project
65 woningen Quatrebras, Brink
omschrijving
type 4ks
vliering

getekend KEY	status definitief	project nr 09423	tekening nr V-294s	schaal 1:50	datum 22-04-2022	wijz. A
-----------------	----------------------	---------------------	-----------------------	----------------	---------------------	------------



project
65 woningen Quatrebras, Brink
 omschrijving
**type 4ks
 doorsnede**

getekend KEy	schaal 1:50
status definitief	datum 22-04-2022
project nr 09423	wijz. A
tekening nr V-295s	

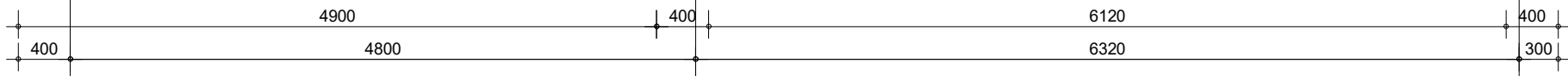


02 tweede verdieping
+5800

BC 01 verdieping
+2900

00 begane grond
+0

berging



project
65 woningen Quatrebras, Brink

omschrijving
type 4ks
doorsnede

getekend
KEY
status
definitief

project nr
09423
tekening nr
V-296s

schaal
1:50
datum
22-04-2022

wijz.
A