
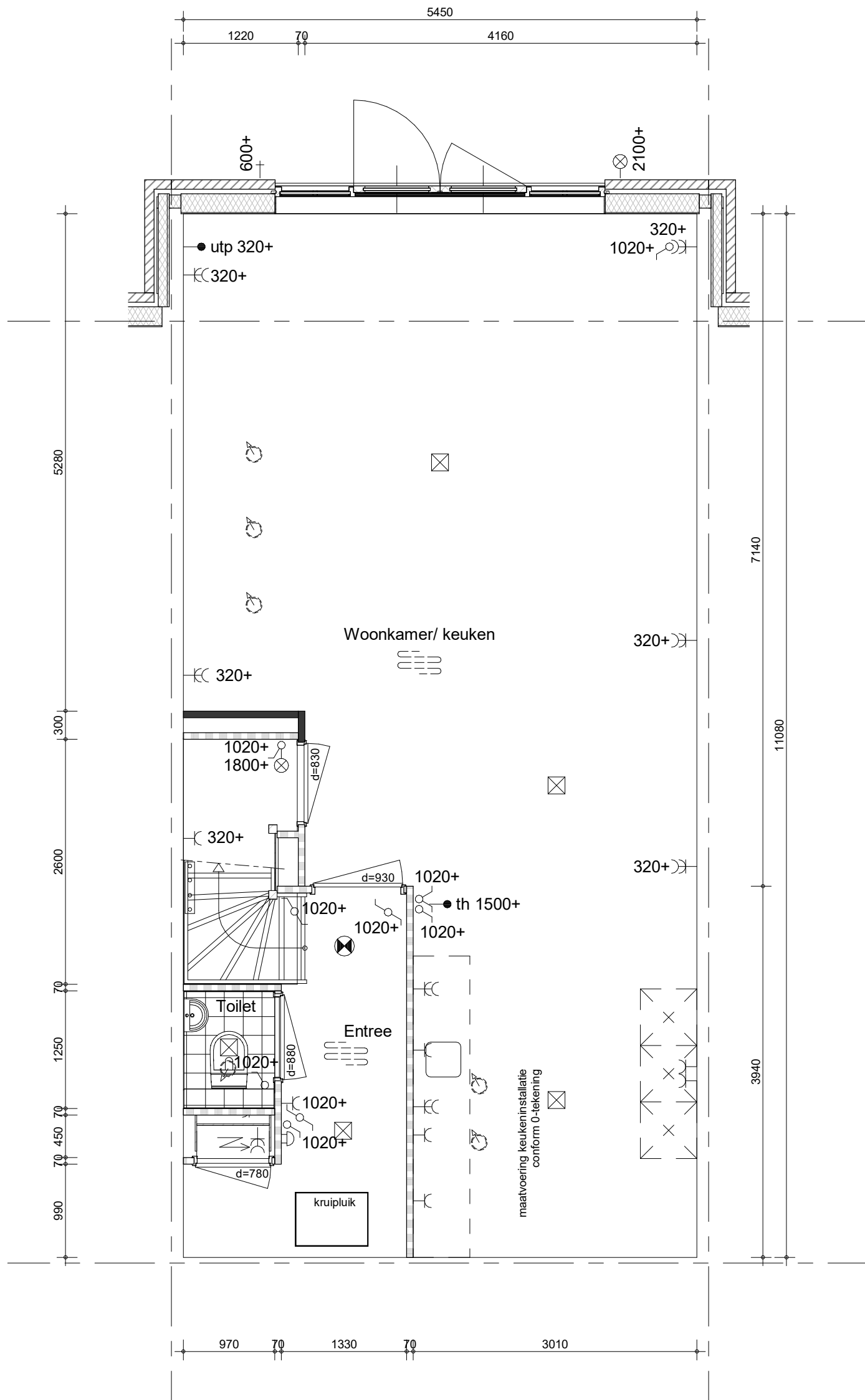


# Quatrebras Park Quartier III - fase 1 Badhoevedorp

## Optie tekeningen

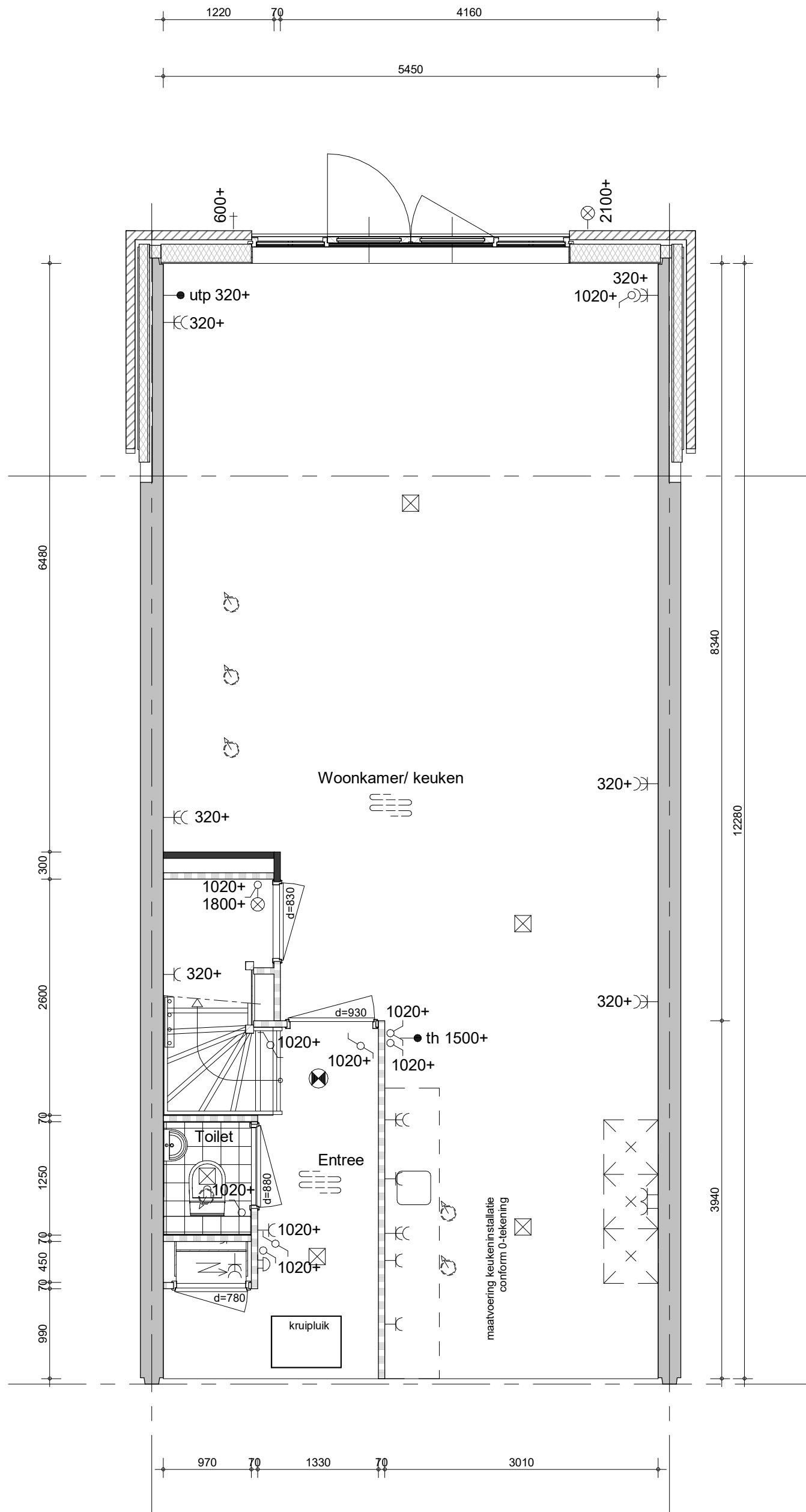
Woningtype Camélia 1As, 1Cs en Cyclamen 1Bk(s), 1Dk(s)

	<small>project</small> 65 woningen Quatrebras, Brink	<small>getekend</small> KEy	<small>schaal</small> 1:50
	<small>omschrijving</small> Voorblad Ruimte vergrotende opties	<small>status</small> definitief	<small>datum</small> 02-05-2022
		<small>project nr</small> 09423	
		<small>tekening nr</small> <b>5700</b>	<small>wijz.</small>



project  
**65 woningen Quatrebras, Brink**  
 omschrijving  
**type 1As**  
**begane grond - optie 01**  
**uitbouw 1,2m + openslaande deuren**

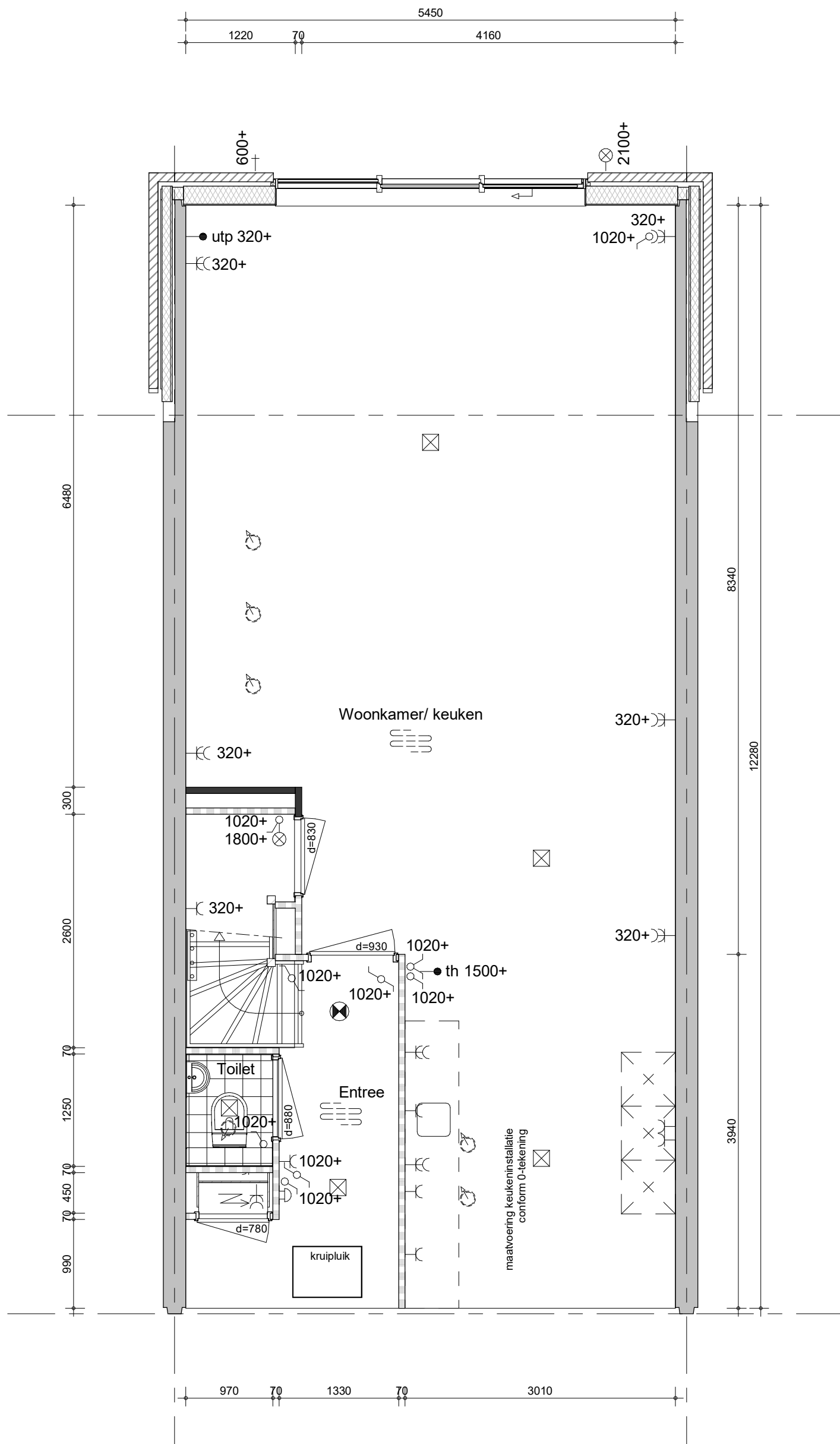
getekend	Key	schaal	1:50
status	definitief	datum	02-05-2022
project nr	09423	tekening nr	5700-00-08
		wijz.	



project  
**65 woningen Quatrebras, Brink**  
 omschrijving  
**type 1As**  
**begane grond - optie 02**  
**uitbouw 2,4m + openslaande deuren**

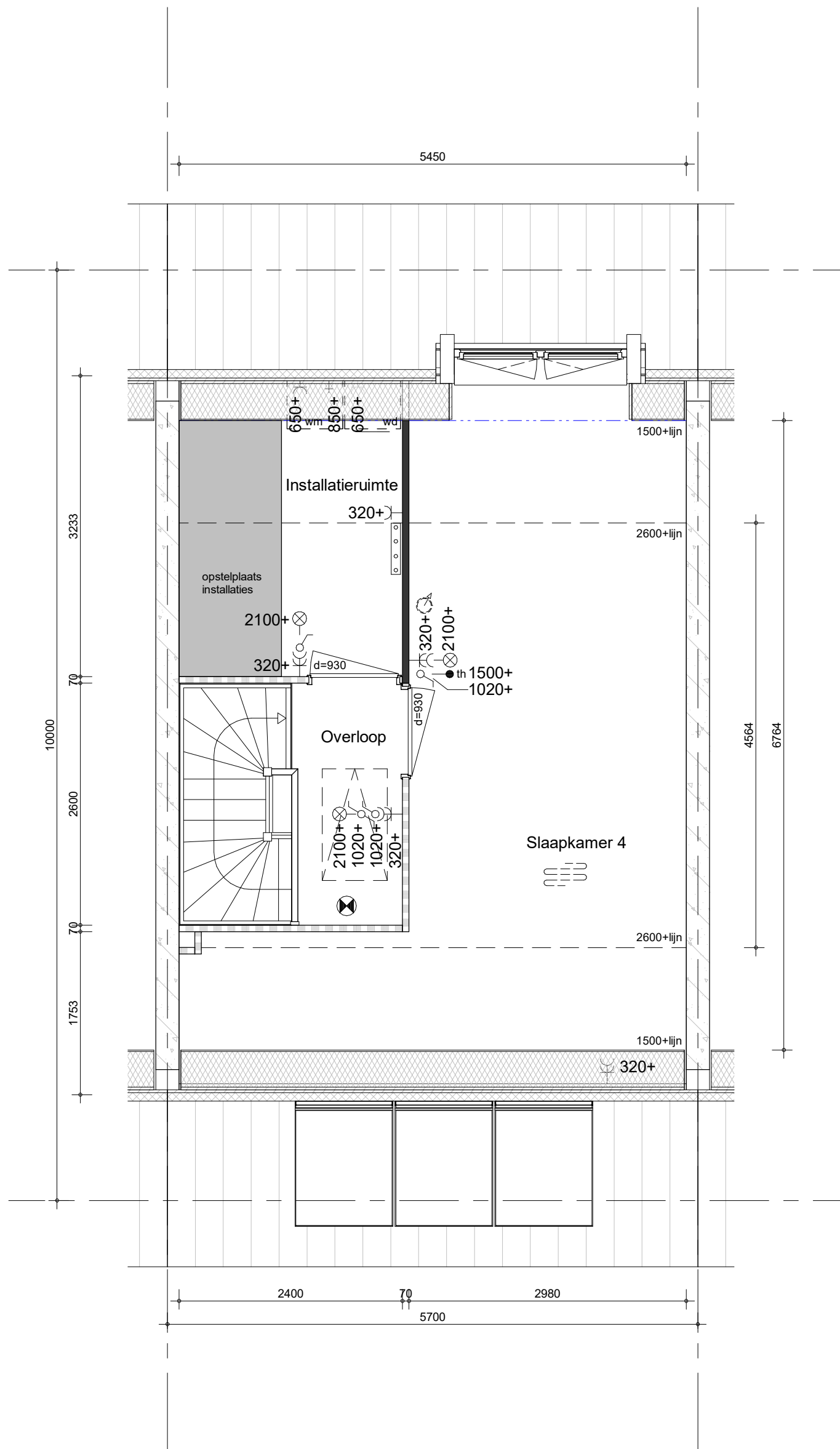
getekend  
**KEy**  
 status  
**definitief**  
 project nr  
**09423**  
 tekening nr  
**5700-00-09**

schaal  
**1:50**  
 datum  
**02-05-2022**  
 wijz.



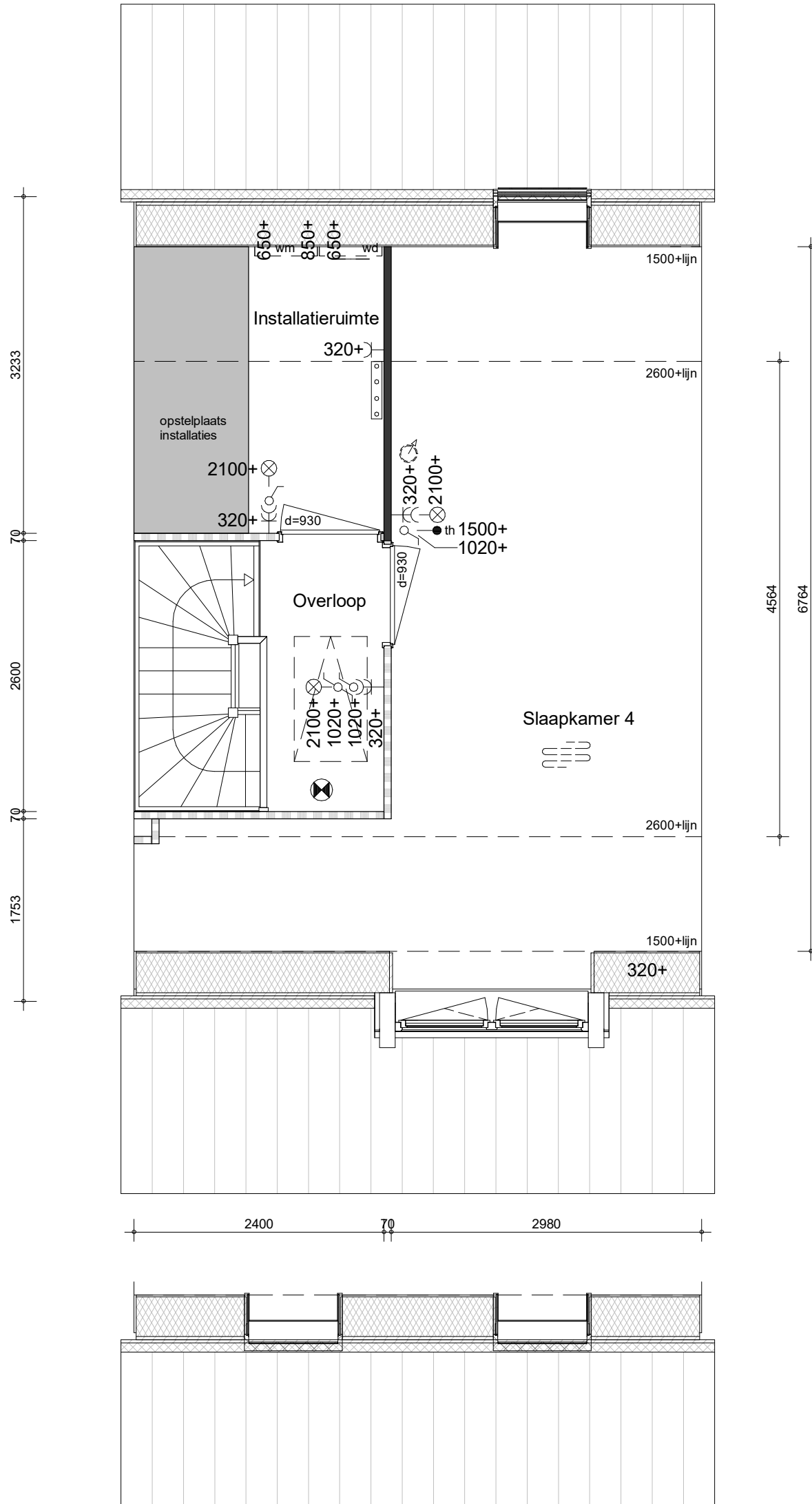
project  
**65 woningen Quatrebras, Brink**  
 omschrijving  
**type 1As**  
**begane grond - optie 03**  
**uitbouw 2,4m +3-delig schuifpui**

getekend <b>KEy</b>	status definitief	schaal 1:50	datum 02-05-2022
project nr <b>09423</b>	tekening nr <b>5700-00-10</b>	wijz.	



project  
**65 woningen Quatrebras, Brink**  
 omschrijving  
**type 1As**  
**2e verdieping - optie 10**  
**dakkapel achterzijde**

getekend  
**KEy**  
 status  
**definitief**  
 project nr  
**09423**  
 tekening nr  
**5700-02-15**  
 schaal  
**1:50**  
 datum  
**02-05-2022**  
 wijz.



project  
**65 woningen Quatrebras, Brink**

omschrijving  
**type 1Cs**  
**2e verdieping - optie 10**  
**optie dakkapel / optie dakramen**

getekend  
**KEy**

status  
**definitief**

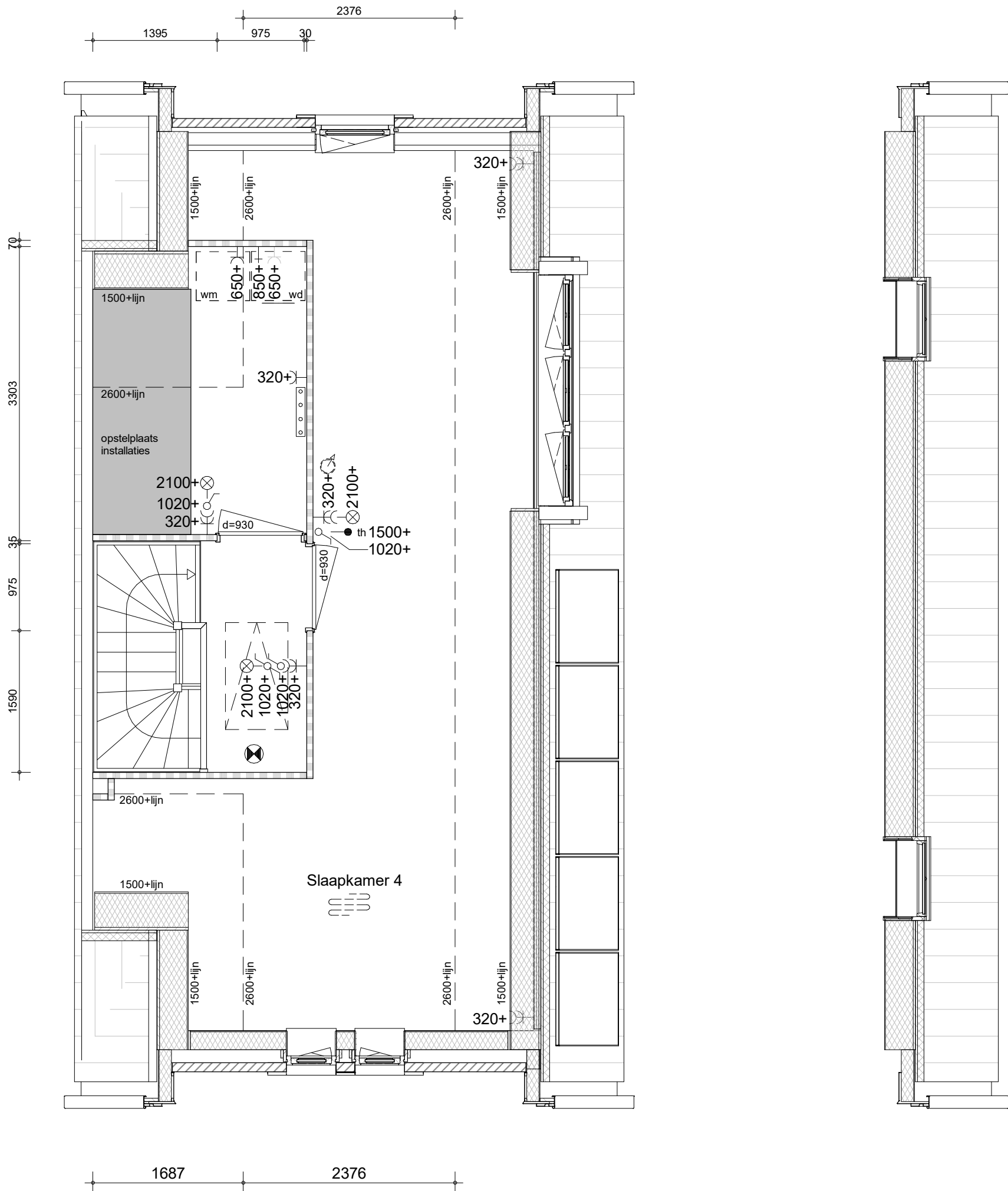
project nr  
**09423**

tekening nr  
**5700-02-11**

schal  
**1:50**

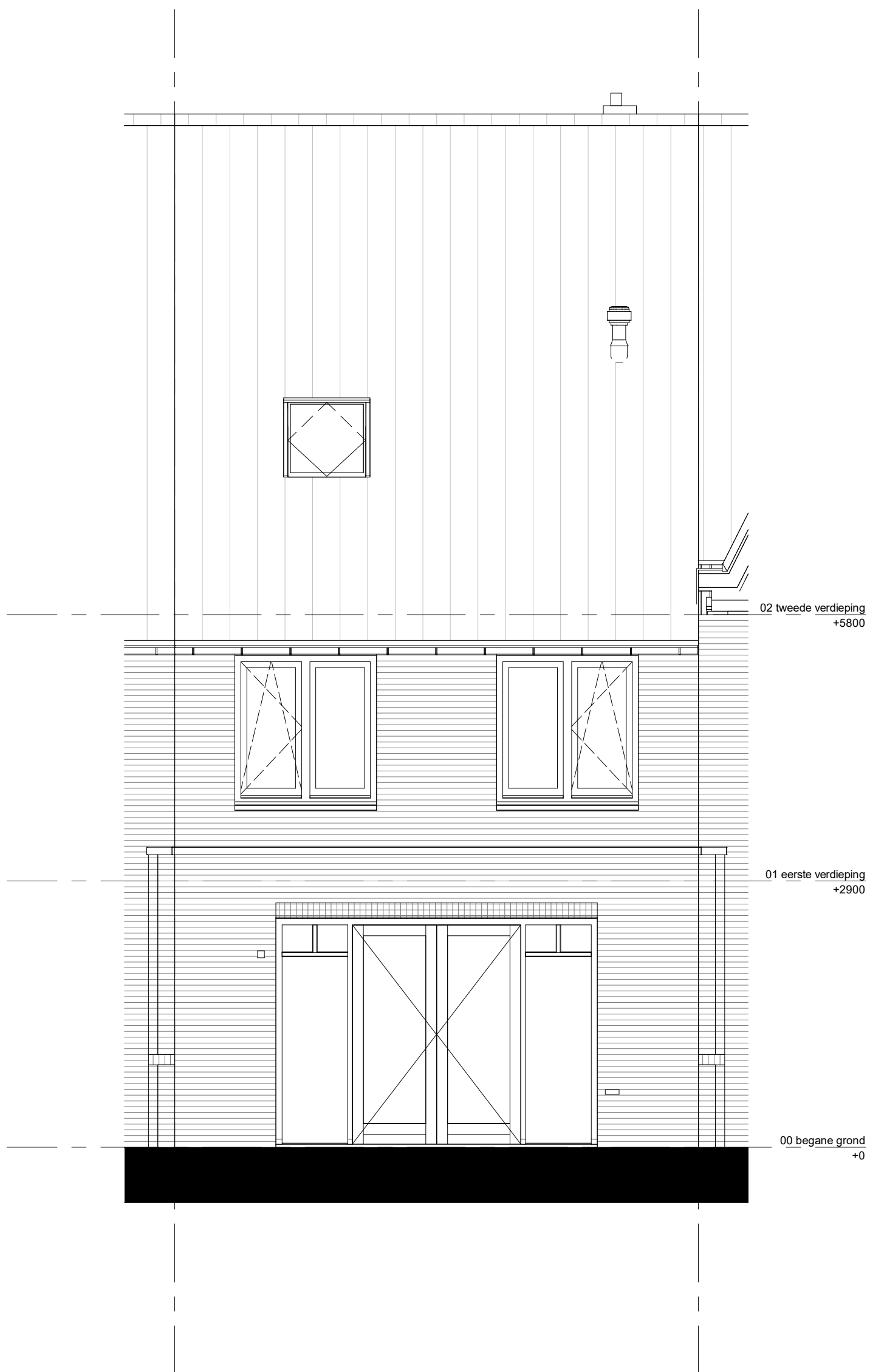
datum  
**02-05-2022**

wijz.



project  
 65 woningen Quatrebras, Brink  
 omschrijving  
 type 1Dks  
 2e verdieping - optie 10  
 optie dakkapel / optie dakramen

getekend  
 KEy  
 status  
 definitief  
 project nr  
 09423  
 tekening nr  
 5700-02-12  
 schaal  
 1:50  
 datum  
 02-05-2022  
 wijz.



project  
65 woningen Quatrebras, Brink

omschrijving  
type 1As  
achtergevel uitbouw 1,2m  
optie dubbele deuren icm uitbouw

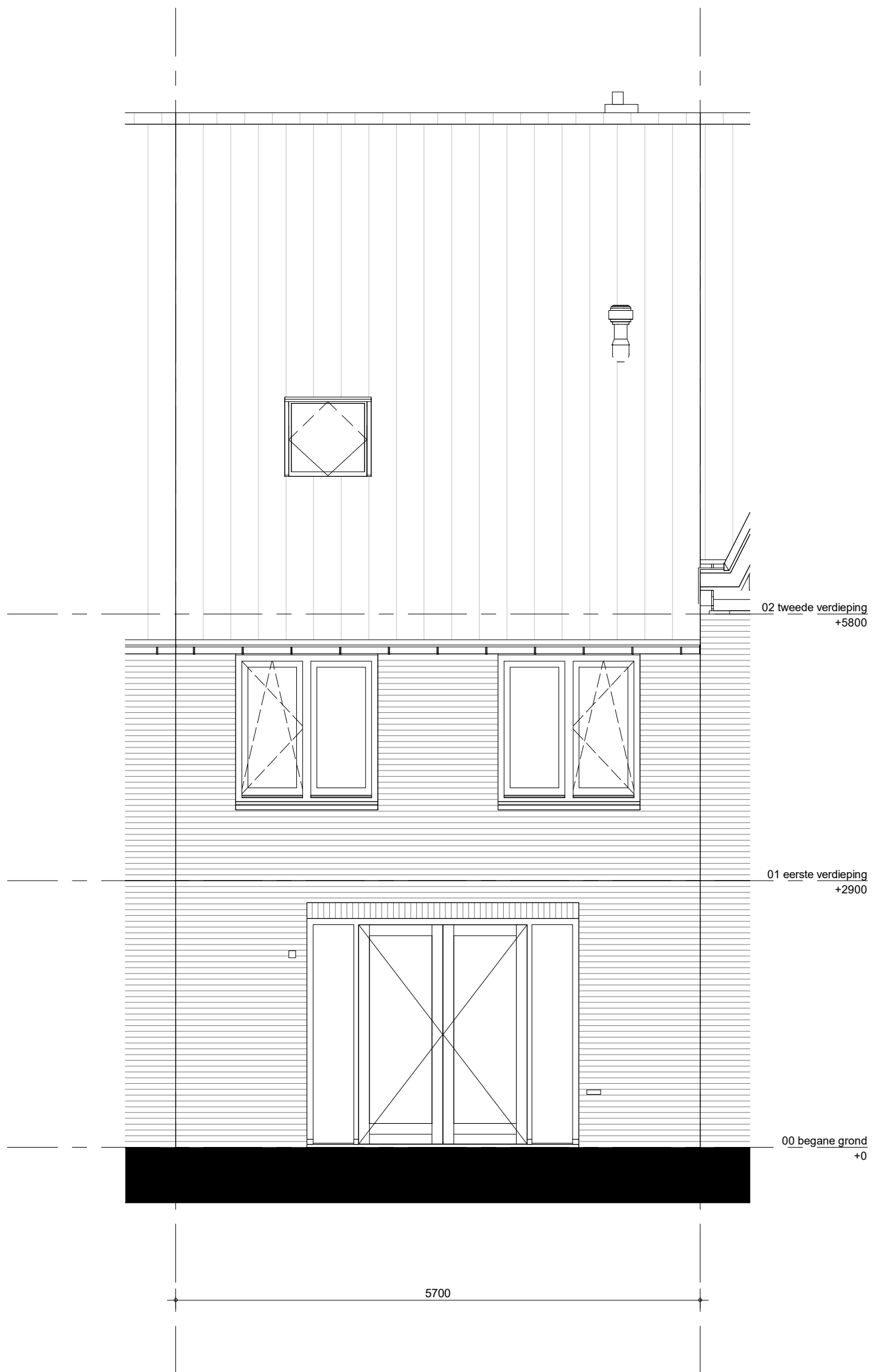
getekend  
KEY  
status  
definitief

schaal  
1:50  
datum  
02-05-2022

project nr  
09423  
tekening nr  
**V-510**

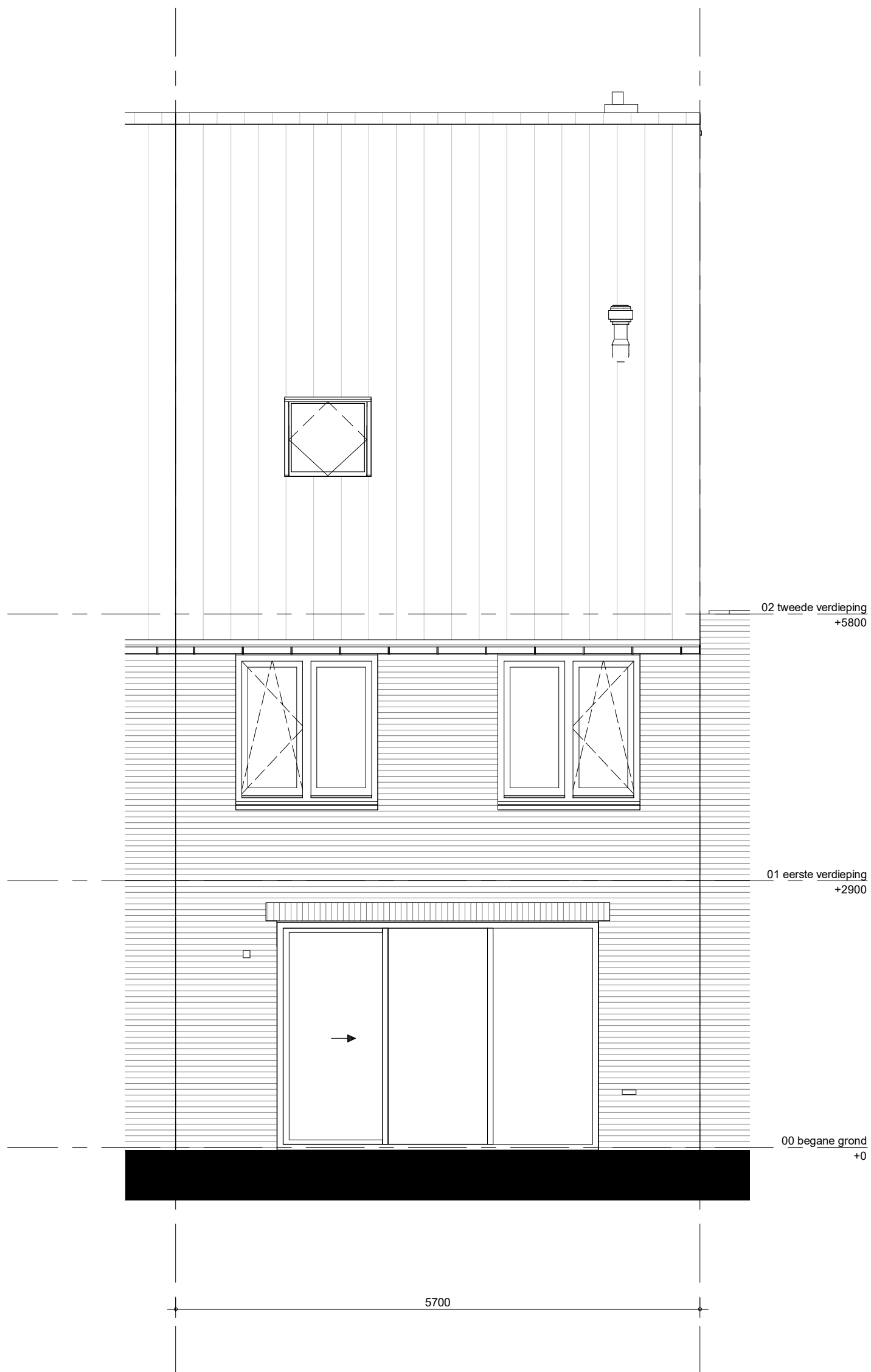
wijz.





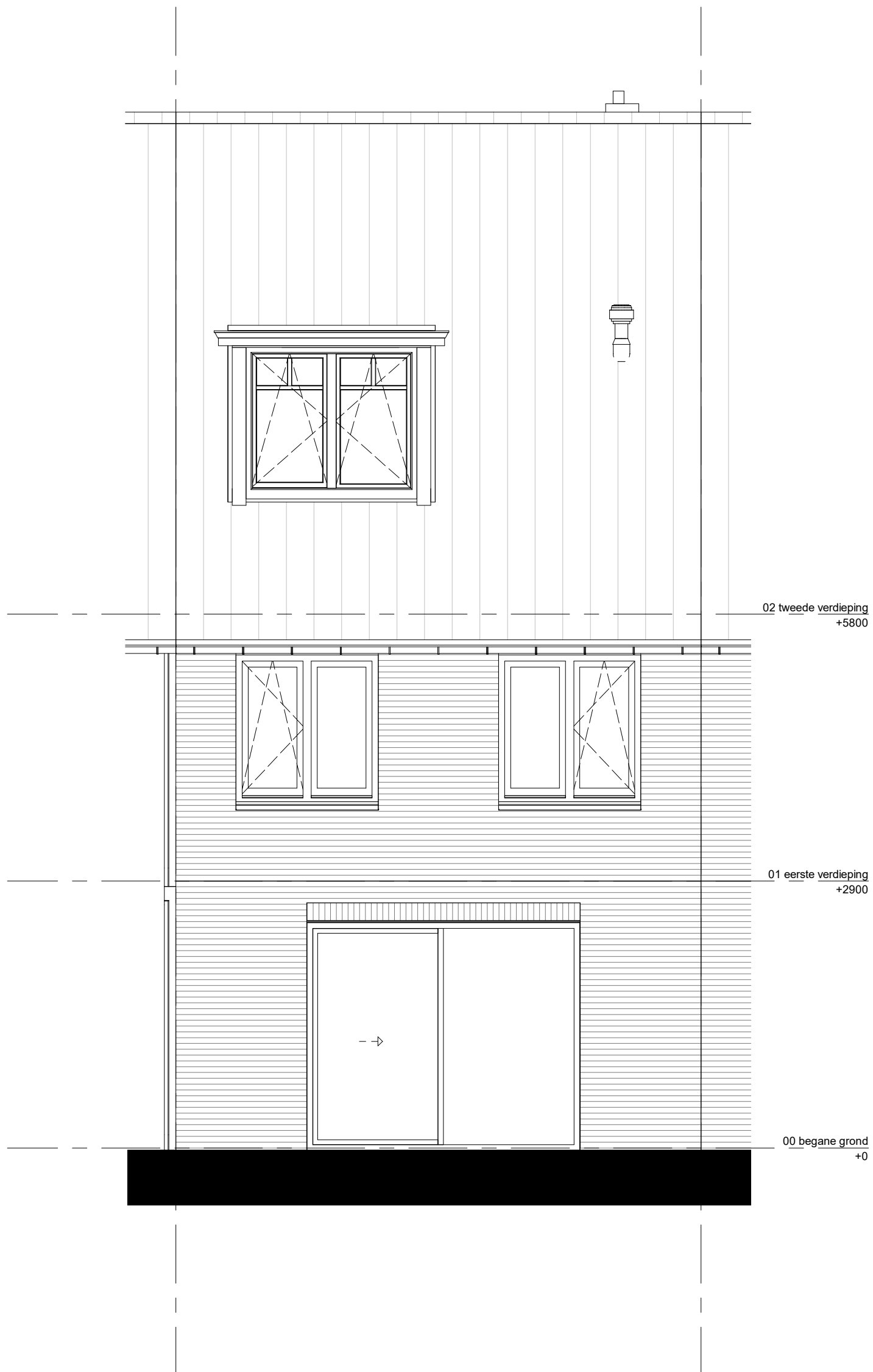
project  
**65 woningen Quatrebras, Brink**  
 omschrijving  
**type 1As  
 achtergevel  
 dubbele deuren**

getekend <b>KEy</b>	schaal 1:50
status definitief	datum 02-05-2022
project nr <b>09423</b>	
tekening nr <b>V-513</b>	wijz.



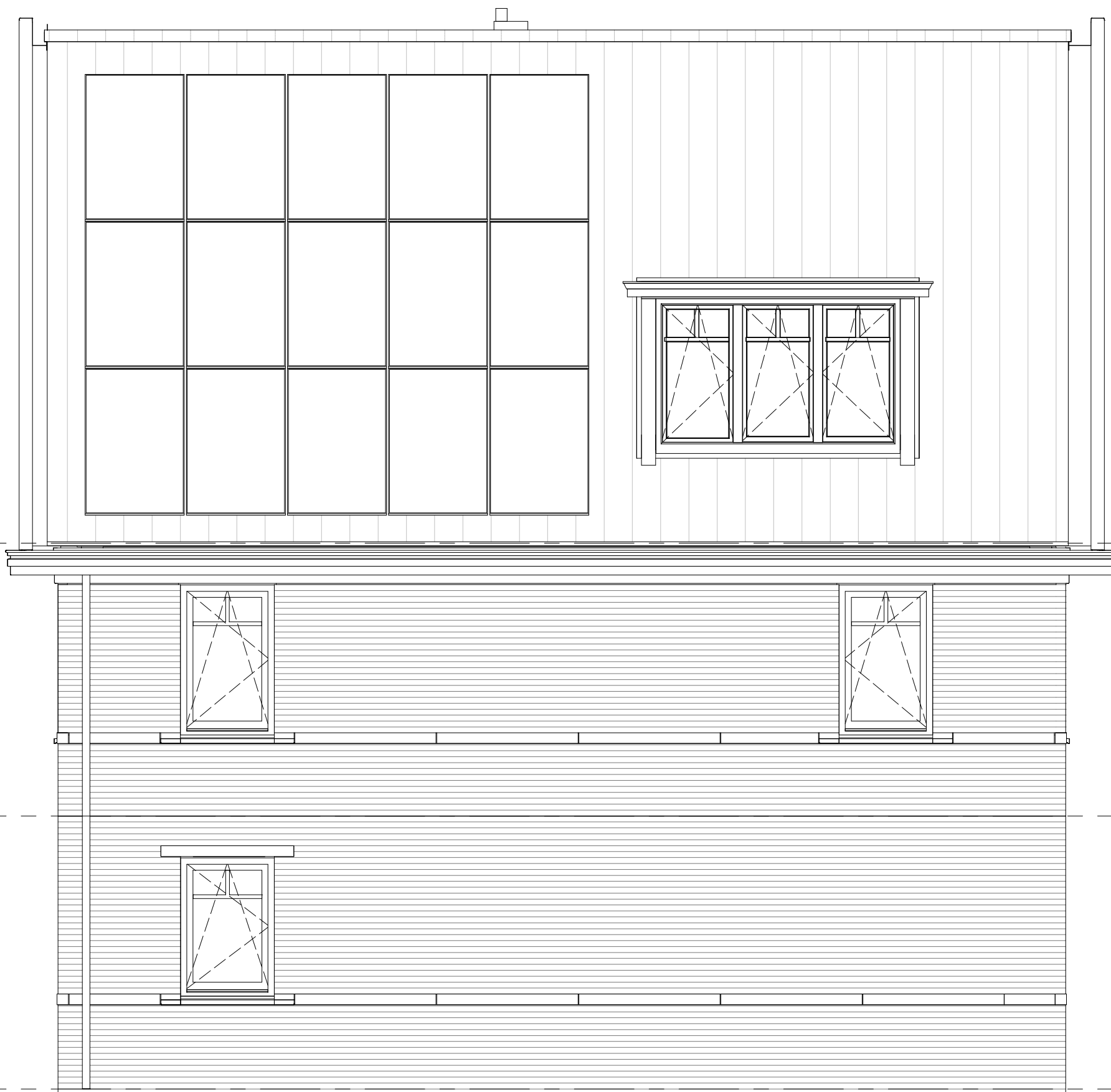
project  
**65 woningen Quatrebras, Brink**  
 omschrijving  
**type 1As  
 achtergevel  
 optie 3-delig schuifpui**

getekend <b>KEy</b>	status definitief	schaal 1:50	datum 02-05-2022
project nr <b>09423</b>	tekening nr <b>V-515</b>		wijz.



project  
**65 woningen Quatrebras, Brink**  
 omschrijving  
**type 1As  
 achtergevel  
 optie dakkapel**

getekend <b>KEy</b>	schaal 1:50
status definitief	datum 02-05-2022
project nr <b>09423</b>	
tekening nr <b>V-511</b>	wijz.



02 tweede verdieping  
+5800

01 eerste verdieping  
+2900

00 begane grond  
+0

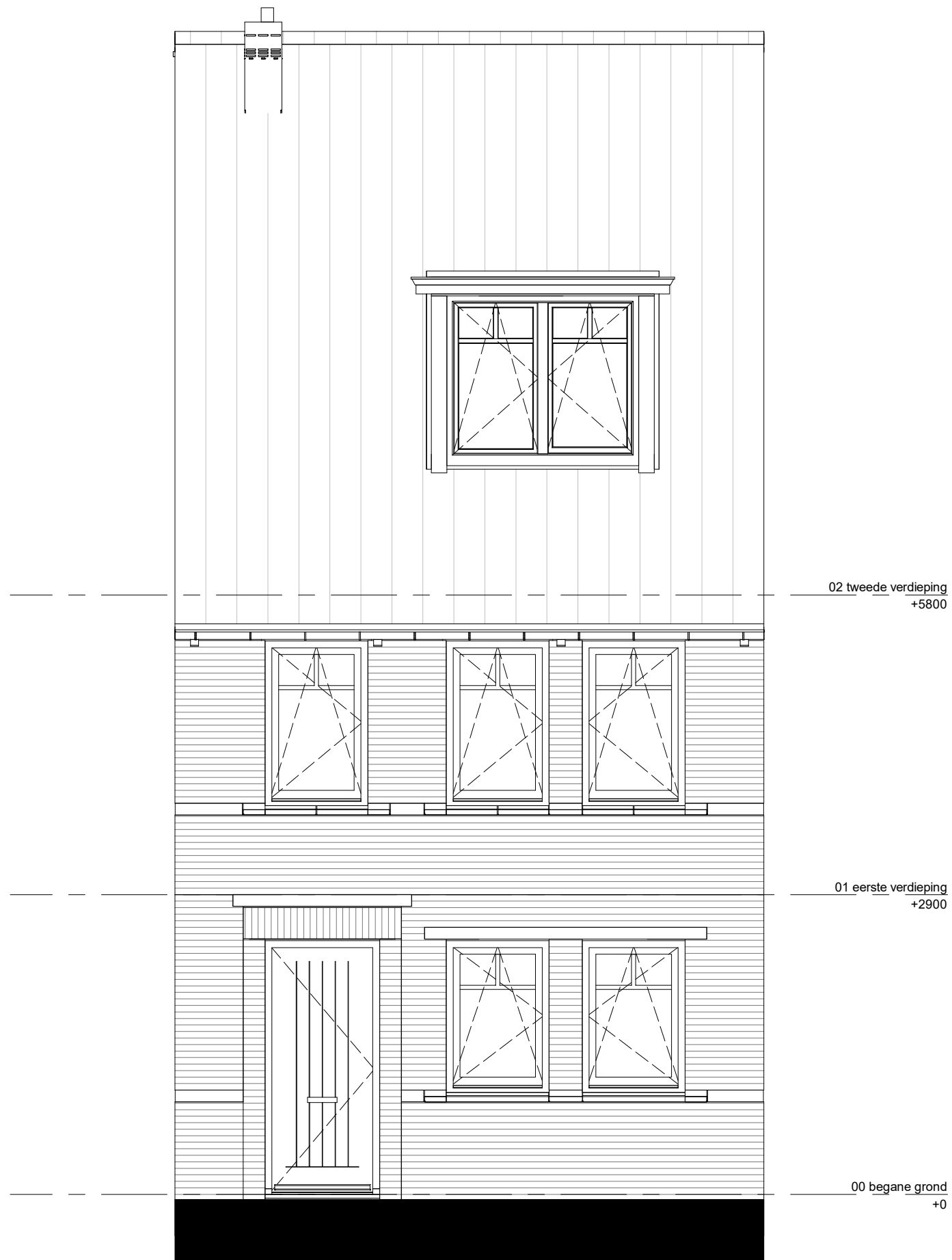
dakkapel alleen mogelijk bij bouwnummer 3.015



project  
65 woningen Quatrebras, Brink  
omschrijving  
type 1Bks  
zijgevel  
optie dakkapel zijgevel

getekend  
KEy  
status  
definitief  
project nr  
09423  
tekening nr  
V-517  
schaal  
1:50  
datum  
02-05-2022  
wijz.

formaat: A3s



project  
 65 woningen Quatrebras, Brink  
 omschrijving  
 type 1Cs  
 voorgevel  
 optie dakkapel

getekend  
 KEy  
 status  
 definitief  
 project nr  
 09423  
 tekening nr  
**V-518**  
 schaal  
 1:50  
 datum  
 02-05-2022  
 wijz.